

Legnica
smart city

Ile kosztuje nasze miasto?

wybrane dziedziny z 2017 roku





Drodzy Mieszkańcy,

Cieszy mnie, że to wydawnictwo od kilku już lat cieszy się dużym zainteresowaniem z Państwa strony. Uważam, że każdy mieszkaniec powinien wiedzieć ile kosztuje miasto i na co wydawana jest każda złotówka. A wszystko po to, abyśmy dzięki otwartości, jasnej komunikacji i przejrzystości działań, mogli budować poczucie, że Legnica jest naszym wspólnym domem.

Z tego wydawnictwa można dowiedzieć się na co wydawane są pieniądze z budżetu miasta i ile kosztują poszczególne dziedziny życia Legnicy. Broszura podzielona jest na 14 działów tematycznych: budżet miasta, administracja, oświata, sport, kultura, pomoc społeczna, mieszkalnictwo, infrastruktura komunalna, gospodarka odpadami i ochrona środowiska, komunikacja miejska, infrastruktura drogowa, bezpieczeństwo publiczne, Legnicki Budżet Obywatelski oraz organizacje pozarządowe.

I choć w zestawieniu tym znalazły się tylko wybrane koszty, jest to skarbnica wiedzy na temat działań, które podejmujemy w ramach zarządzania miastem. To dziesiątki, a nawet setki zadań, które każdego dnia muszą być realizowane, aby zapewnić sprawne funkcjonowanie miasta.

Tadeusz Krzakowski
Prezydent Legnicy



Budżet miasta w poszczególnych latach:

2014 r.: 435,3 mln zł

2015 r.: 451,3 mln zł

2016 r.: 484,7 mln zł

2017 r.: 542,5 mln zł



Ile wydaliśmy w 2017 r. na:

	Oświata i wychowanie - 173,1 mln zł
	Rodzina - 97,3 mln zł
	Transport i łączność - 69,5 mln zł
	Pomoc społeczna - 44,9 mln zł
	Administracja publiczna - 33,5 mln zł
	Gospodarka komunalna i ochrona środowiska - 32,3 mln zł
	Edukacyjna, opieka wychowawcza - 19,3 mln zł
	Kultura i ochrona dziedzictwa narodowego - 15 mln zł
	Bezpieczeństwo publiczne i ochrona przeciwpożarowa - 14,5 mln zł
	Gospodarka mieszkaniowa - 12,8 mln zł
	Kultura fizyczna - 12,8 mln zł
	Obsługa długu publicznego - 5,3 mln zł
	Pozostałe zadania w zakresie polityki społecznej - 4,4 mln zł
	Ochrona zdrowia - 4,1 mln zł
	Działalność usługowa - 3,3 mln zł
	Wymiar sprawiedliwości - 247,7 tys. zł
	Rolnictwo i łowiectwo - 142,1 tys. zł
	Urzędy naczelnych organów władzy państwowej - 19,9 tys. zł
	Turystyka - 8 tys. zł
	Obrona narodowa - 5,5 tys. zł



Dochody i wydatki budżetu miasta Legnicy ogółem w 2017 r.

dochody
542,2 mln zł

wydatki
542,5 mln zł

w tym wydatki inwestycyjne 63,8 mln zł

Tyle średnio mieszkańców wpłacił do budżetu miasta z tytułu podatków w 2017 r.: **1950 zł**



Najważniejsze inwestycje zakończone w 2017 r.

Zbiornica Droga Południowa wraz z budową trzeciego mostu na Kaczawie

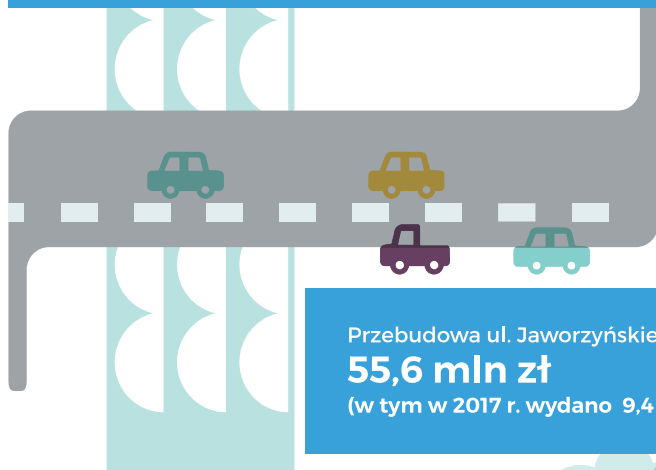
62,9 mln zł

(w tym w 2017 r. wydano 319 tys. zł)

Budowa drogi dojazdowej wraz z parkingiem przy SP7 (159 miejsc parkingowych)

2,5 mln zł

(w tym w 2017 r. wydano 2,4 mln zł)



Uzbrojenie i budowa dróg w rejonie ulicy Jaworzyńskiej oraz obwodnicy południowo-zachodniej dla terenów produkcyjno-usługowych w Legnicy

9,4 mln zł

(w tym w 2017 r. wydano 9,1 mln zł)





Średnie wynagrodzenia w administracji



1000 2000 3000 4000 5000 6000 7000 8000 9000 10000 11000 12000 13000

8678 zł netto

Prezydenta Miasta Legnicy

5325 zł netto

dyrektora wydziału Urzędu Miasta

3871 zł netto

kierownika referatu Urzędu Miasta

3156 zł netto

głównego specjalisty Urzędu Miasta

2572 zł netto

inspektora Urzędu Miasta

5351 zł netto

komendanta Straży Miejskiej

2196 zł netto

strażnika miejskiego

14561 zł netto

prezesa spółki komunalnej

3046 zł netto

pracownika spółki komunalnej

4519 zł netto

dyrektora szkoły

2968 zł netto

nauczyciela z minimum 10-letnim stażem

2760 zł netto

pracownika administracji szkoły



Średni miesięczny koszt utrzymania dziecka w żłobku

1 196 zł



w tym dopłata miasta 996 zł

Średni miesięczny koszt opieki nad dzieckiem w publicznym przedszkolu

958 zł



w tym dopłata miasta 647 zł

Średni miesięczny koszt utrzymania ucznia szkoły podstawowej

758 zł



w tym dopłata miasta 270 zł

Średni miesięczny koszt utrzymania ucznia gimnazjum

1010 zł



w tym dopłata miasta 472 zł

Średni miesięczny koszt utrzymania ucznia liceum

734 zł



w tym dopłata miasta 220 zł

Średni miesięczny koszt utrzymania ucznia szkoły zawodowej

850 zł



w tym dopłata miasta 228 zł

Średni miesięczny koszt utrzymania ucznia szkoły specjalnej

3 977 zł



w tym dopłata miasta 897 zł

Stypendia Prezidenta

w ramach programu wspierania edukacji uzdolnionych dzieci i młodzieży wypłacone w 2017 roku

64,9 tys. zł

dla łącznie 110 uczniów

Kluby dziecięce, żłobki, przedszkola i szkoły niepubliczne (prywatne)

Miesięczna dotacja z budżetu miasta na 1 dziecko uczęszczające do:

- █ Niepublicznego przedszkola - 612 zł
- █ Punktu przedszkolnego - 326 zł
- █ Żłobka niepublicznego - 300 zł (do końca sierpnia), 500 zł (od września)
- █ Klubu dziecięcego - 150 zł (do końca sierpnia), 200 zł (od września)

Miesięczna dotacja na ucznia szkoły prywatnej:

- █ Liceum Mistrzostwa Sportowego Miedź Legnica - 940 zł
- █ Gimnazjum Mistrzostwa Sportowego Miedź Legnica - 921 zł
- █ Szkoły Podstawowej Mistrzostwa Sportowego Miedź Legnica - 903 zł
- █ Niepubliczny internat i bursa - 677 zł
- █ Liceum Ogólnokształcącego dla młodzieży - 506 zł
- █ Gimnazjum dla młodzieży - 462 zł
- █ Szkoły podstawowej - 445 zł
- █ Policealnej szkoły dla młodzieży kierunku medyczny - 352 zł
- █ Policealnej szkoły dla dorosłych kierunku medyczny - 288 zł
- █ Policealna szkoła dla dorosłych - 278 zł
- █ Gimnazjum dla dorosłych - 227 zł
- █ LO dla dorosłych - 79 zł



Roczne koszty utrzymania basenów



W 2017 roku na basenie Delfinek z usługi skorzystało 128 tys. osób (w tym 49,4 tys. uczniów)

W 2017 roku z basenu Bąbelek z usługi skorzystało 122 tys. osób (w tym 44 tys. uczniów)

Roczny koszt utrzymania OSIR (z inwestycjami)

7,1 mln zł



Hala przy ul. Głogowskiej
161,3 tys. zł

Hala przy ul. Lotniczej
324,3 tys. zł

Hala przy ul. Sejmowej
170,8 tys. zł

Roczny koszt utrzymania stadionu im. Orła Białego
1,2 mln zł



Koszt utrzymania lodowiska miejskiego
160,1 tys. zł



Koszt budowy boiska wielofunkcyjnego przy SP 1
930 tys. zł

Roczny koszt utrzymania Skateparku przy ul. Cynkowej
31 tys. zł



Stypendia prezydenta dla sportowców w 2017 r.
658 tys. zł
dla 36 osób

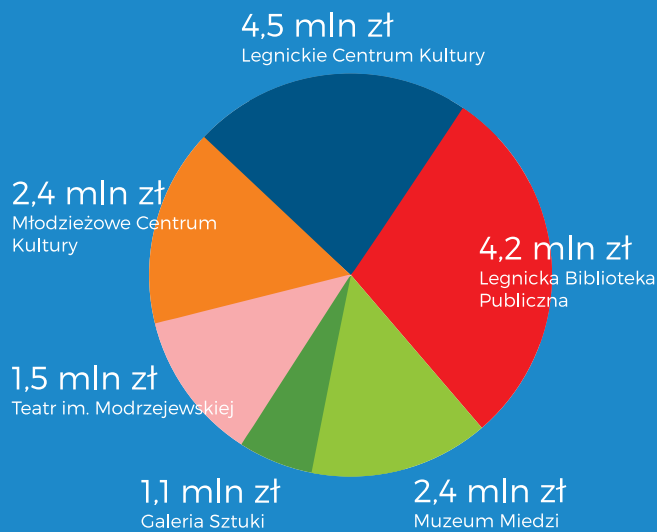


Koszt budowy toru pumptrack
639 tys. zł





Roczna wysokość dotacji gminy Legnica na działalność i utrzymanie legnickich instytucji kultury i placówek kultury - **13,7 mln zł**



Coroczne nagrody Prezydenta Miasta

W Ogólnopolskim Przeglądzie Malarstwa Młodych **PROMOCJE**
1 111 zł

Nagrody rzeczowe dla laureatów Legnickiej Akademii Filmowej, o wartości
2 300 zł



W Legnickim Festiwalu Srebra
3 000 zł
+ kilogram srebra



Dla laureata II miejsca „Legnicy Cantat”
3 000 zł



Dla wybranego laureata „SATYRYKONU”
4 000 zł



Nagroda rzeczowa w konkursie Legnicka Książka Roku, o wartości
1 600 zł



Koszt największych (niebiletowanych) wydarzeń organizowanych przez legnickie instytucje kultury



Dni Legnicy 2017
największa impreza plenerowa na lotnisku
- 327 tys. zł



Międzynarodowa Wystawa „Satyrkon” - 396 tys. zł



Międzynarodowy Legnicki Festiwal Srebro - 111 tys. zł



Ogólnopolski Turniej Chórów Legnica Cantat - 167 tys. zł



Miesięczny koszt usług opiekuńczych: 650,8 tys. zł, w tym:

odpłatność osób
korzystających
78,1 tys. zł



dopłata miasta
572,7 tys. zł



Miesięczny koszt utrzymania

4 188 zł

w całości ze
środków gminy

podopiecznego w Domu Dziecka
(ul. Wandy 10)

929 zł

dopłata miasta
920 zł

podopiecznego w Schronisku dla bezdomnych
(ul. Przemysłowa 5)

4 550 zł

dopłata miasta
3 323 zł

mieszkańca w Domu Pomocy
Społecznej dla Dorosłych
(ul. Grabskiego 11)

6 633 zł

dopłata miasta
5 655 zł

mieszkańca Domu
Pomocy Społecznej
dla Dzieci (ul. Kubusia
Puchatka 4)



Mieszkania socjalne

Średnia stawka czynszu w budynku socjalnym
0,75 zł / m²

Średnia miesięczna dopłata miasta do mieszkań socjalnych: **31,9 tys. zł** (średnio 131 zł na mieszkanie)



Mieszkania komunalne

Liczba mieszkań komunalnych w Legnicy: **5423**

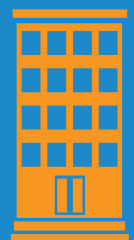


Wydatki na remonty i konserwacje budynków komunalnych: **6,1 mln**

Roczne wydatki na utrzymanie mieszkań i budynków komunalnych (koszty bieżącej eksploatacji, koszty remontów i konserwacji): **21,9 mln zł**



Stawka bazowa czynszu w budynku komunalnym: **4,51 zł/m²**
(stawka zmienia się - zmniejsza lub zwiększa - w zależności m.in. od standardu oraz lokalizacji mieszkania i waha się w granicach od 2,26 zł do 6,77 zł za m²)



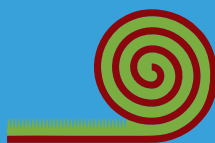
Średnia stawka czynszu w budynku TBS:
9,47 zł / m² (stawka waha się w granicach od 8,50 zł do 10,00 zł za m²)

Wartość zrealizowanych przez ZGM zadań inwestycyjnych: **3,1 mln**

Roczny koszt likwidacji
dzikich wysypisk
295 tys. zł



Wykonanie trawnika z rolki
30 zł / m²



Wykonanie trawnika siewem
17 zł / m²



Koszt utrzymania wszystkich
fontann w mieście
6,4 tys. zł / m-c



Koszt jednorazowego
koszenia trawników
w całym mieście
300 tys. zł



Obsadzenie i pielęgnacja
rabat kwiatowych
65 zł / m²



Koszt utrzymania terenów
zieleni miejskiej
131 tys. zł / m-c



Koszt jednorazowego
flagowania miasta
4,6 tys. zł



Średni koszt utrzymania
placu zabaw
1,2 tys. zł / m-c



Koszt utrzymania schroniska
dla zwierząt
23,5 tys. zł / m-c



Koszt zakupu ławki
parkowej wraz z montażem
1,5-2 tys. zł



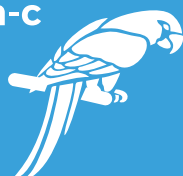
Miesięczny koszt funkcjonowania
Legnickiego Roweru Miejskiego
64,9 tys. zł

Ilość wypożyczeń w 2017 roku:
39,2 tys. zł

Ilość rowerów: **69**
Ilość stacji: **8**



Utrzymanie zabytkowej Palmiarni
i Mini Zoo
20 tys. zł / m-c



Koszt iluminacji
świętecznej miasta
43,6 tys. zł / m-c



Roczny koszt usuwania
skutków wandalizmu
na placach zabaw
63,8 tys. zł



Miesięczne koszty zagospodarowania 1 tony:

- odpadów surowcowych - 199 zł
- niesegregowanych (zmieszanych) - 367 zł
- odpadów ulegających biodegradacji - 281 zł
- odpadów wielkogabarytowych - 351 zł
- przeterminowanych leków - 1242 zł
- opakowań ze szkła - 22

Roczny koszt zagospodarowania i odbioru odpadów

14,6 mln



Łączna ilość zagospodarowanych i odebranych odpadów w 2017 r.

35,7 tys. ton

Liczba mieszkańców segregujących odpady w 2017 r.

75463



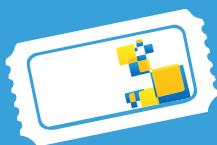
Miesięczne koszty utrzymania
2 Punktów Selektywnej Zbiórki
Odpadów Komunalnych
32,1 tys. zł

Liczba osób, które uzyskały
dofinansowanie na wymianę pieca
218 na kwotę **978,5 tys. zł**



Komunikacja miejska

Roczne przychody ze sprzedaży biletów MPK w 2017 r.
10,9 mln zł



Roczne całkowite koszty prowadzenia komunikacji
miejskiej w 2017 r.

24,8 mln zł

Dopłata miasta
12,9 mln zł



Koszt zakupu autobusu 12-metrowego
1,1 mln zł

Ilość autobusów miejskich
62 sztuki



Liczba przewiezionych pasażerów komunikacji
miejskiej w 2017 r.

13,7 mln osób



Koszt przejazdu 1 km autobusem miejskim
7,5 zł

w tym dopłata miasta
4 zł



Koszt zakupu wraz z montażem jednej wiaty przystankowej
12 tys. zł

Wydatki na szklenie wiat przystankowych zniszczonych
w 2017 r. w wyniku wandalizmu

55 tys. zł



Liczba przystanków: **215**

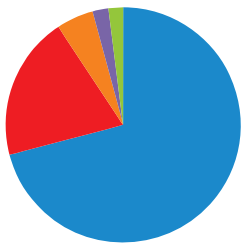
Liczba wiat przystankowych: **125**



**Łączna długość dróg w Legnicy:
281,3 km**

Wszystkie są utrzymywane z budżetu miasta

Na terenie Legnicy przebiegają drogi:



195,8 km - gminne

57,3 km - powiatowe

14,5 km - krajowe

7,6 km - wewnętrzne

6,1 km - wojewódzkie

Budowa 100 mb ścieżki rowerowej
ok. 33 tys. zł



Miesięczny koszt utrzymania sygnalizacji świetlnej w mieście
30 tys. zł



Budowa 1 miejsca parkingowego
5,2 tys. zł

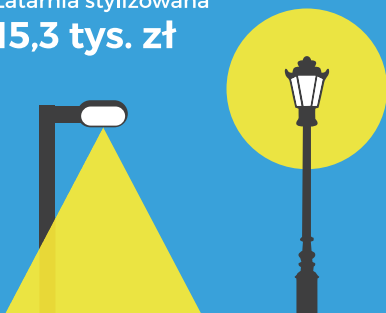


Liczba wybudowanych w 2017 r. miejsc parkingowych i postojowych
973

Średni koszt zakupu i montażu latarni ulicznej

Latarnia standardowa
5,1-8,5 tys. zł

Latarnia stylizowana
15,3 tys. zł



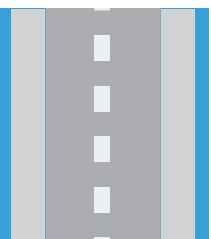
Miesięczny koszt mechanicznego sprzątnięcia 100 m drogi
1,2 tys. zł



Miesięczny średni koszt odśnieżania odcinka 100 m drogi
3,6 tys. zł



Budowa 1 m kw. chodnika
ok. 190 zł





Środki na zadania inwestycyjne dla Komendy Miejskiej Państwowej Straży Pożarnej
50 tys. zł



Roczny koszt dodatkowych patroli Policji w 2017 r.
80 tys. zł

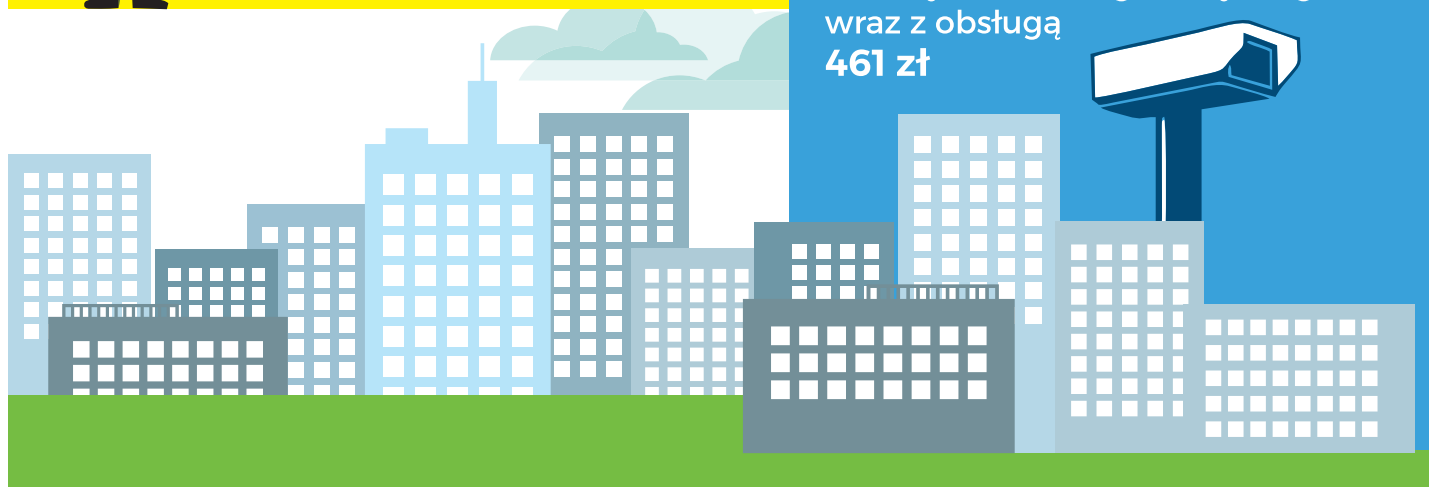


Liczba podjętych przez Straż Miejską interwencji w 2017 r.: **10632**

Interwencje Straży Miejskiej na zgłoszenia przyjęte od mieszkańców dotyczyły:



Miesięczny koszt utrzymania jednej kamery monitoringu miejskiego wraz z obsługą
461 zł





Łączne wydatki na organizacje pozarządowe 4 mln zł



Pomoc społeczna,
w tym wspieranie rodziny
i systemu pieczy zastępczej - **1,9 mln zł**



Wspieranie i upowszechnianie sportu,
w tym utrzymanie miejskiej bazy sportowej - **1,2 mln zł**



Przeciwdziałanie uzależnieniom
i patologiom społecznym - **342,2 tys. zł**



Ochrona i promocja zdrowia, działalność na rzecz osób niepełnosprawnych,
działalność na rzecz integracji i reintegracji zawodowej i społecznej osób
zagrożonych wykluczeniem społecznym - **193,3 tys. zł**



Prowadzenie punktów nieodpłatnej
pomocy prawnej - **121,5 tys. zł**



Wypoczynek letni dzieci
i młodzieży - **104,5 tys. zł**



Kultura, sztuka, ochrona dóbr
kultury i dziedzictwa narodowego - **86,4 tys. zł**



Wspieranie organizacji w zakresie
pozyskiwania środków zewnętrznych - **20 tys. zł**



Ochrona zwierząt - **20 tys. zł**



Popularyzacja turystyki - **8 tys. zł**



Łączne wydatki na Legnicki Budżet
Partycypacyjny 2017

2,2 mln zł

Ilość osób biorących udział w głosowaniu: **8802**

Złożonych wniosków: **61**

Wniosków poddanych pod głosowanie: **49**

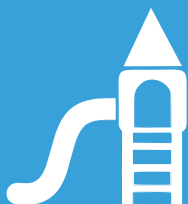
Projektów zakwalifikowanych do realizacji: **11**



Przykłady inwestycji LBO 2017

Bezpieczny i nowoczesny plac zabaw
dla małych dzieci przy SP nr 16

200 tys. zł



Siłownia zewnętrzna na terenie zielonym
przy Szkole Podstawowej Nr 19 w Legnicy

200 tys. zł



Budowa linowego parku dla dzieci
przy ul. Oświęcimskiej

200 tys. zł

